



ZAPYTANIE OFERTOWE

Kraków 2016-04-19

Numer zamówienia EXD-ZO-02/2016

Kierowane do:	Firmy technologiczne i jednostki naukowe; bez ograniczeń
Od:	EXDIN Solutions Sp. z o.o.
Rodzaj zamówienia:	Dostawa
Projekt:	Opracowanie technologii i stworzenie prototypu urządzenia ultra-wysokich ciśnień HPP (High Pressure Processing)
Zakres:	Wykonanie Obudowy – bariery energochłonnej

PROJEKT

Postępowanie jest prowadzone w związku z realizacją projektu *Opracowanie technologii i stworzenie prototypu urządzenia ultra-wysokich ciśnień HPP (High Pressure Processing)* współfinansowanego ze środków Europejskiego Funduszu Rozwoju Regionalnego w ramach Programu Operacyjnego Inteligentny Rozwój, Priorytet I: Wsparcie prowadzenia prac B+R przez przedsiębiorstwa, Działanie 1.1: Projekty B+R przedsiębiorstw, Poddziałanie 1.1.1: Badania przemysłowe i prace rozwojowe realizowane przez przedsiębiorstwa.



1. Zamawiający

EXDIN Solutions Sp. z o.o.

z siedzibą w Krakowie (31-864), ul. prof. Michała Życzkowskiego 14;
NIP 6751495844, REGON 123029758;
zarejestrowana w rejestrze przedsiębiorców prowadzonym przez Sąd Rejonowy dla Krakowa-
Śródmieście pod numerem KRS 000049508;
wysokość kapitału zakładowego 75 050,00 zł;
e-mail: contact@exdinsolutions.com, www.exdinsolutions.com

2. Przedmiot zamówienia

2.1. NAZWA NADANA ZAMÓWIENIU PRZEZ ZAMAWIAJĄCEGO

Obudowa – bariera energochłonna;

2.2. RODZAJ ZAMÓWIENIA

Dostawa;

2.3. MIEJSCE REALIZACJI ZAMÓWIENIA - DOSTAWA

ul. Kwiatkowskiego 9, 37-450 Stalowa Wola;

2.4. KOD CPV

44210000-5 Konstrukcje i części konstrukcji;

2.5. CZY DOPUSZCZA SIĘ ZŁOŻENIE OFERTY CZĘŚCIOWEJ

Nie;

2.6. CZY DOPUSZCZA SIĘ ZŁOŻENIE OFERTY WARIANTOWEJ

Nie;

2.7. TRYB POSTĘPOWANIA

Zapytanie ofertowe w trybie konkurencyjnym;

Niniejsze postępowanie ofertowe nie jest prowadzone w trybie ustawy z dnia 29 stycznia 2004 r. Prawo zamówień publicznych (Dz. U. z 2013 r., poz. 907 ze zmianami).

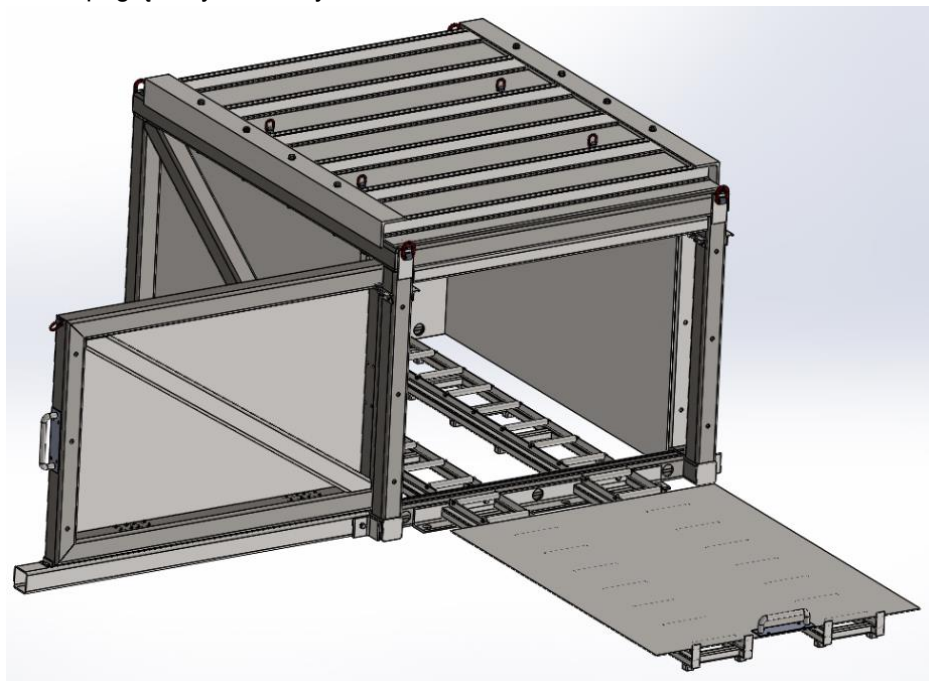
3. Opis przedmiotu zamówienia

Przedmiotem zamówienia jest zakup obudowy energochłonnej zabezpieczającej prototypową komorę ultra-wysokich ciśnień. Specyfikacja techniczna bariery energochłonnej

- Zdolność do absorpcji energii kinetycznej do 2,5 [MJ]
- Minimalna grubość ścian stalowych ze względu na zabezpieczenie przed penetracją 15 [mm]
- Profile nośne min. 150x150x8
- Minimalna masa zapewniająca absorpcję energii kinetycznej 5 [t]
- Wewnętrzna przestrzeń obudowy min. 2.0m x 2.6m x 1.8m



- Wykonanie ze stali węglowej o właściwościach mechanicznych
 - Re min. 220 [MPa]
 - A5 min. 20%
- Konstrukcja pomalowana na kolor RAL 9010
- Przednia ściana i sufit wysuwane
- Uchwyty montażowe umożliwiające transport suwnicą
- Model poglądowy obudowy:



Jeśli to konieczne do przygotowania oferty, dodatkowe informacje techniczne lub rysunki zostaną udostępnione Oferentom po podpisaniu umowy o poufności.

4. Termin i dostawa zamówienia

Zamówienie musi być zrealizowane w nieprzekraczalnym terminie do 17 czerwca 2016 roku.

Wykonawca do tego terminu dostarczy sprzęt pod adres: ul. Kwiatkowskiego 9, 37-450 Stalowa Wola

5. Warunki udziału w postępowaniu

5.1. WARUNKI DOTYCZĄCE POTENCJAŁU TECHNICZNEGO

Firmy biorące udział w postępowaniu muszą dysponować odpowiednim potencjałem technicznym i wytwórczym, pozwalającym na ewentualne późniejsze zlecenie modyfikacji obudowy w trakcie prototypowania prowadzonego przez Zamawiającego. Stąd do udziału w postępowaniu dopuszcza się jedynie firmy produkcyjne, mające własne zakłady produkcyjne na terenie Polski. Nie dopuszcza się firm pośredniczących, zlecających prace konstrukcyjne i technologiczne do podwykonawców.



Potwierdzeniem spełnienia warunku będzie złożenie odpowiedniego oświadczenia.

6. Kryteria i sposób oceny ofert

6.1. KRYTERIA OCENY

Oferty będą oceniane wg kryteriów:

- Cena – waga 80 % (max 80 pkt)
- Czas realizacji – waga 20 % (max 20 pkt)

6.2. OCENA OFERT

Punkty będą ustalane zgodnie z poniższymi formułami:

- Kryterium – Cena
 $P_c = [C_n / C_a] \times [80]$
gdzie:
 P_c – liczba punktów przyznanych Wykonawcy za zaoferowaną cenę
 C_n – najniższa zaoferowana cena w postępowaniu
 C_a – cena zaoferowana w analizowanej ofercie
- Kryterium – Czas realizacji
 $P_r = [C_{nr} / C_r] \times [20]$
gdzie:
 P_r – liczba punktów przyznanych Wykonawcy za zaoferowany czas realizacji
 C_{nr} – najkrótszy zaoferowany w postępowaniu czas realizacji
 C_r – czas realizacji w ofercie analizowanej

Zamówienie musi być zrealizowane w nieprzekraczalnym terminie do 17 czerwca 2016 roku. Oferty z czasem realizacji zamówienia wykraczającym poza wskazany powyżej termin będą odrzucone. Czas realizacji zamówienia należy podać w dniach kalendarzowych.

Za najkorzystniejszą uznana zostanie oferta, która uzyskała najwyższą liczbę punktów obliczonych w następujący sposób:

Liczba punktów ogółem = $P_c + P_r$

7. Składanie ofert

7.1. PRZYGOTOWANIE I DOSTARCZANIE OFERT

Kompletna podpisana oferta musi być złożona na Formularzu Ofertowym stanowiącym Załącznik 1 do niniejszego Zapytania ofertowego drogą elektroniczną na adres contact@exdinsolutions.com lub w wersji papierowej na adres EXDIN Solutions Sp. z o.o., ul. prof. Michała Życzkowskiego 14, 31-864 Kraków.

- Oferty należy składać w terminie do 28 kwietnia 2016 roku. W przypadku przesłania oferty za pośrednictwem operatora pocztowego, pod uwagę będzie brana data doręczenia oferty do



siedziby Zamawiającego, a nie data nadania u operatora. Oferty, które wpłyną do Zamawiającego po wyznaczonym terminie nie będą uwzględnione.

- Złożona oferta wiąże Oferenta przez 60 dni od momentu upływu terminu składania ofert.
- W tytule wiadomości e-mail lub na kopercie należy podać nr zamówienia tj. EXD-ZO-02/2016
- Każdy Oferent może złożyć tylko jedną ofertę.
- Ofertę sporządza się w języku polskim.
- Treść oferty musi odpowiadać treści Zapytania ofertowego.
- Oferta musi być podpisana przez osobę lub osoby uprawnione do reprezentowania Oferenta, a wszystkie jej strony parafowane. Podpisy złożone przez Oferenta lub osobę lub osoby upoważnione do jego reprezentowania powinny być opatrzone czytelnym imieniem i nazwiskiem lub pieczęcią imienną.
- Oferta jest jawna, z wyjątkiem informacji stanowiących tajemnicę przedsiębiorstwa w rozumieniu przepisów o zwalczaniu nieuczciwej konkurencji, a Oferent składając ofertę zastrzegł w odniesieniu do tych informacji, że nie mogą one być udostępnione innym uczestnikom postępowania.
- Oferent ponosi wszystkie koszty związane z przygotowaniem i złożeniem oferty.
- Złożenie oferty niezgodnej z obowiązującym prawem lub Zapytaniem ofertowym spowoduje odrzucenie oferty.

7.2. WYKAZ WYMAGANYCH DOKUMENTÓW

Zamawiający wymaga od Oferenta przedstawienia następujących dokumentów i oświadczeń:

- Formularz ofertowy stanowiący Załącznik nr 1 do niniejszego Zapytania ofertowego;
- Dokument potwierdzający umocowanie osoby podpisującej Formularz ofertowy do reprezentowania Oferenta w przypadku działania przez pełnomocnika

7.3. ZASTRZEŻENIE

Zamawiający zastrzega sobie prawo do zmiany warunków określonych w niniejszym Zapytaniu ofertowym lub odwołania niniejszego postępowania o czym poinformuje za pośrednictwem strony internetowej Zamawiającego. W przypadku wprowadzenia takich zmian, Zamawiający może oznaczyć inny termin składania ofert.

8. Postanowienia ogólne

- Zamawiający zastrzega sobie prawo zakończenia (zamknięcia) postępowania o udzielenie zamówienia bez dokonywania wyboru którejkolwiek ze złożonych ofert, bez podania przyczyny takiego zakończenia postępowania. W przypadku skorzystania przez Zamawiającego z uprawnienia wskazanego powyżej, Oferentom nie przysługują żadne roszczenia z tytułu udziału w postępowaniu.
- Niniejsze Zapytanie ofertowe nie jest zamówieniem i otrzymane oferty nie powodują powstania żadnych zobowiązań.
- Od rozstrzygnięcia niniejszego Zapytania ofertowego (w tym: wyboru oferty, unieważnienia postępowania, odrzucenia oferty) nie przysługuje odwołanie.



9. Kontakt z Zamawiającym

- W trakcie trwania niniejszego postępowania, zapytania należy kierować drogą elektroniczną na adres: lukasz.wachowicz@exdinsolutions.com jednak nie później niż do dnia 28 kwietnia 2016 roku (do godziny 17.00). Odpowiedzi na pytania zadane po tym terminie nie będą udzielane.
- Zamawiający, bez ujawniania źródła, publikuje pytania i odpowiedzi na swojej stronie internetowej.
- Zamawiający wskazuje następującą osobę do komunikacji:
Łukasz Wachowicz, e-mail: lukasz.wachowicz@exdinsolutions.com

10. Wykluczenie z postępowania

Z postępowania o udzielenie zamówienia wykluczeniu podlegają Wykonawcy, którzy są powiązani osobowo lub kapitałowo z Zamawiającym. Przez powiązania kapitałowe lub osobowe rozumie się wzajemne powiązania między Zamawiającym lub osobami upoważnionymi do zaciągania zobowiązań w imieniu Zamawiającego lub osobami wykonującymi w imieniu Zamawiającego czynności związane z przygotowaniem i przeprowadzeniem procedury wyboru wykonawcy a Wykonawcą, polegające w szczególności na:

- uczestniczeniu w spółce jako wspólnik spółki cywilnej lub spółki osobowej,
- posiadaniu co najmniej 10 % udziałów lub akcji,
- pełnieniu funkcji członka organu nadzorczego lub zarządzającego, prokurenta, pełnomocnika,
- pozostawaniu w związku małżeńskim, w stosunku pokrewieństwa lub powinowactwa w linii prostej, pokrewieństwa drugiego stopnia lub powinowactwa drugiego stopnia w linii bocznej lub w stosunku przysposobienia, opieki lub kurateli

Potencjalny Wykonawca zobowiązany jest złożyć oświadczenie o braku w/w powiązań znajdujące się w treści Formularza ofertowego.